

pAUR224 DNA

Code No. 3603

Size: 20 µg

Conc.: 1 µg/µl

* 2 years from date of receipt under proper storage conditions.

Description:

pAUR 224 vectors has a mutant *aur1^R* gene derived from *Schizosaccharomyces pombe* as a selective marker that confers Aureobasidin A (AbA)-resistance on cells for yeast transformation system. pAUR224 is a protein expression vector and *E. coli*-yeast shuttle vector. It contains a constitutive promoter of cytomegalovirus (CMV) which function in *Schizo. pombe*.

Form: 10 mM Tris-HCl, pH 8.0
1 mM EDTA

Storage: -20°C

Preparation: cccDNA was purified by CsCl-EtBr ultracentrifugation.

Base pairs: 7,638 bp

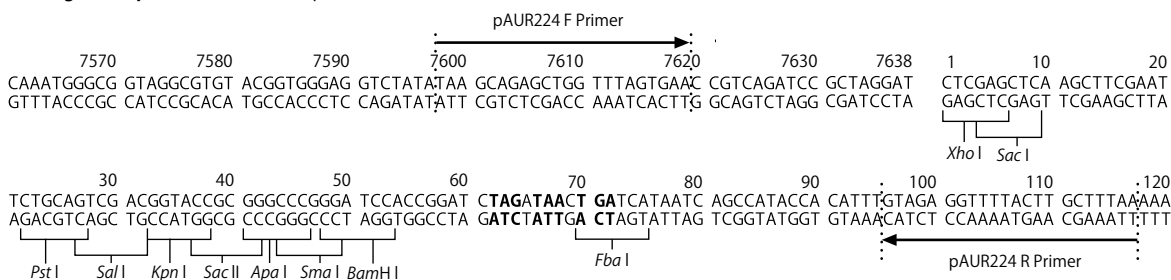
Purity:

1. Contains over 60% double-stranded covalently closed circular form I (RFI) DNA.
2. Shown to retain cloning site by dideoxy sequence method.
3. Shown to be cleaved at a single site by restriction enzymes specific to these sites on the cloning site.

Usage:

This is a vector for transformation of yeast *S. pombe* using antibiotic Aureobasidin A. (shuttle vector for protein expression)

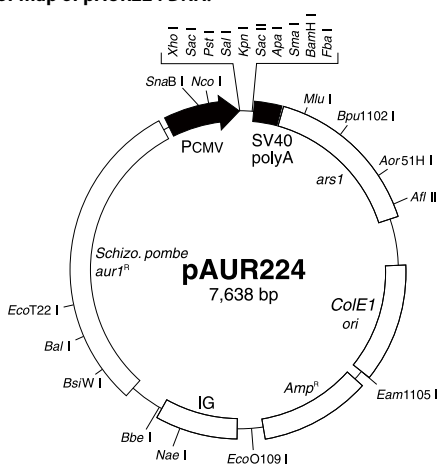
Cloning site of pAUR224: bold: stop codon



References:

- 1) Takesako K, Kuroda H, Inoue T, Haruna F, Yoshikawa Y, Kato I, Uchida K, Hiratani T, and Yamaguchi H. *J Antibiot.* (1993) **46**: 1414-1420.
- 2) Hashida-Okado T, Yasumoto R, Endo M, Takesako K, and Kato I. *Curr Genet.* (1998) **33**: 38-45.

Vector map of pAUR224 DNA:



- aur1^R*: AbA-resistant gene in *S. pombe*
- ars1*: Replication origin in *S. pombe*
- PCMV: Promoter of CMV
- SV40 polyA: polyA signal from SV40
- Amp^R*: Selective marker in *E. coli*
- ori*: Replication origin in *E. coli*
- IG: intergenic region of M13 phage

Note

This product is for research use only. It is not intended for use in therapeutic or diagnostic procedures for humans or animals. Also, do not use this product as food, cosmetic, or household item, etc. Takara products may not be resold or transferred, modified for resale or transfer, or used to manufacture commercial products without written approval from Takara Bio Inc. If you require licenses for other use, please contact us by phone at +81 77 565 6973 or from our website at www.takara-bio.com. Your use of this product is also subject to compliance with any applicable licensing requirements described on the product web page. It is your responsibility to review, understand and adhere to any restrictions imposed by such statements. All trademarks are the property of their respective owners. Certain trademarks may not be registered in all jurisdictions.

pAUR224 DNA

Code No. 3603

容量： 20 μ g

濃度： 1 μ g/ μ l

※適切に保存し、受取り後 2 年を目途にご使用ください。

● 製品説明

pAUR224 ベクターは、*Schizosaccharomyces pombe* 由来の変異遺伝子 *aur1^R* を酵母形質転換のための選択マーカーとして用いており、形質転換体は Aureobasidin A (AbA) 耐性クローンとして得られる。pAUR224 はプラスミド状態で保持できるベクターであり、発現用プロモーターとして *Schizo. pombe* 内で構成的に発現するサイトメガロウイルス (CMV) のプロモーターを含む。

● 形状

10 mM Tris-HCl, pH8.0
1 mM EDTA

● 保存

-20°C

● 調製

CsCl-EtBr 超遠心により cccDNA を精製

● 鎖長

7,638 bp

● 純度

1. 二重鎖 covalently closed circular form I (RFI) を 60%以上含んでいる。
2. dideoxy 法によるシーケンスの結果、クローニングサイトが保持されていることを確認している。
3. マルチクローニングサイトにのみ 1 ヶ所切断する制限酵素についてその切断を確認している。

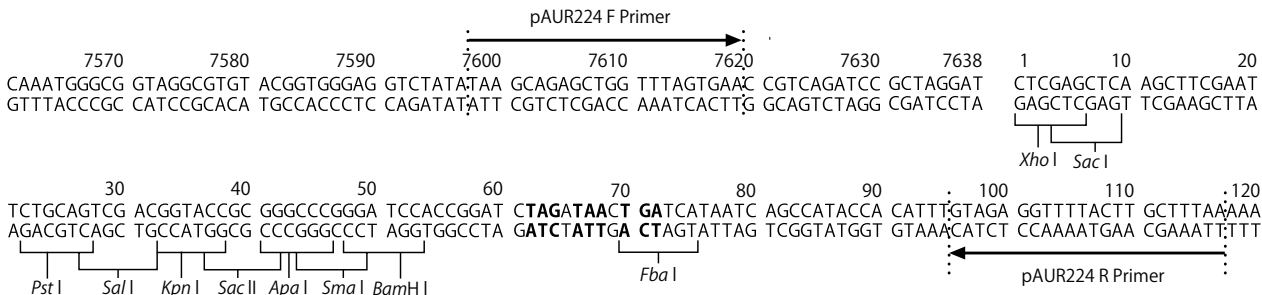
● 用途

抗生物質 Aureobasidin A を利用した酵母 *S. pombe* の形質転換のためのベクター (タンパク質発現型シャトルベクター)

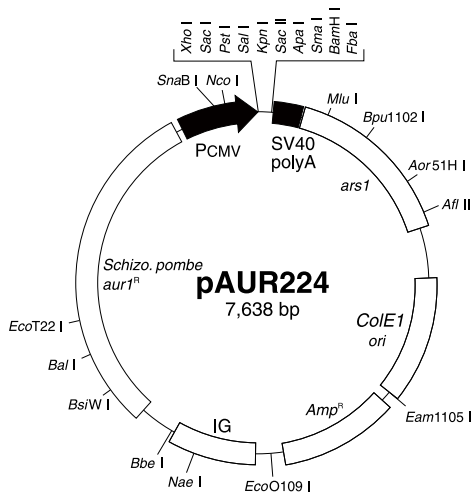
● 参考文献

- 1) Takesako K, Kuroda H, Inoue T, Haruna F, Yoshikawa Y, Kato I, Uchida K, Hiratani T, and Yamaguchi H. *J Antibiot.* (1993) **46**: 1414-1420.
- 2) Hashida-Okado T, Yasumoto R, Endo M, Takesako K, and Kato I. *Curr Genet.* (1998) **33**: 38-45.

● pAUR224 のクローニングサイト図 太字：終止コドン



● pAUR224 DNA のベクターマップ



aur1^R : *S. pombe* の AbA 耐性遺伝子

ars1 : *S. pombe* の複製起点

PCMV : CMV プロモーター

SV40 polyA : SV40 由来の polyA シグナル

Amp^R : *E. coli* での選択マーカー

ori : *E. coli* の複製起点

IG : M13 ファージの intergenic region

● 注意

本製品は研究用として販売しております。ヒト、動物への医療、臨床診断用には使用しないようご注意ください。また、食品、化粧品、家庭用品等として使用しないでください。タカラバイオの承認を得ずに製品の再販・譲渡、再販・譲渡のための改変、商用製品の製造に使用することは禁止されています。ライセンスに関する情報は弊社ウェブカタログをご覧ください。本データシートに記載されている会社名および商品名などは、各社の商号、または登録済みもしくは未登録の商標であり、これらは各所有者に帰属します。

v201902Da

タカラバイオ株式会社

ウェブサイト <http://www.takara-bio.co.jp>

製品についての技術的なお問い合わせ先

テクニカルサポートライン

Tel 077-565-6999

Fax 077-565-6995